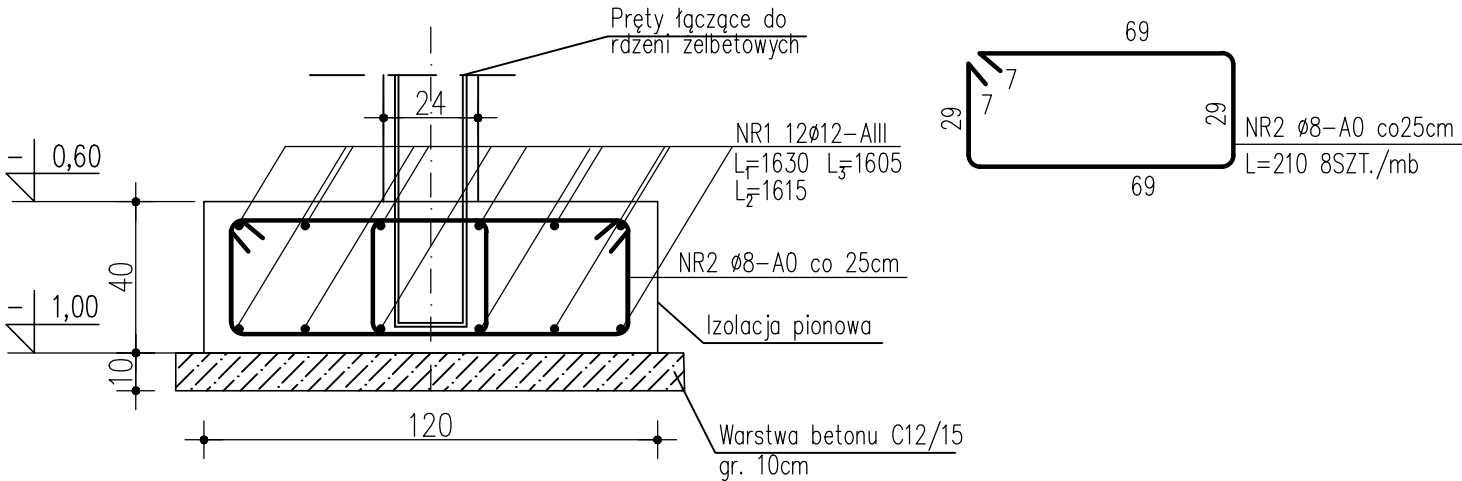
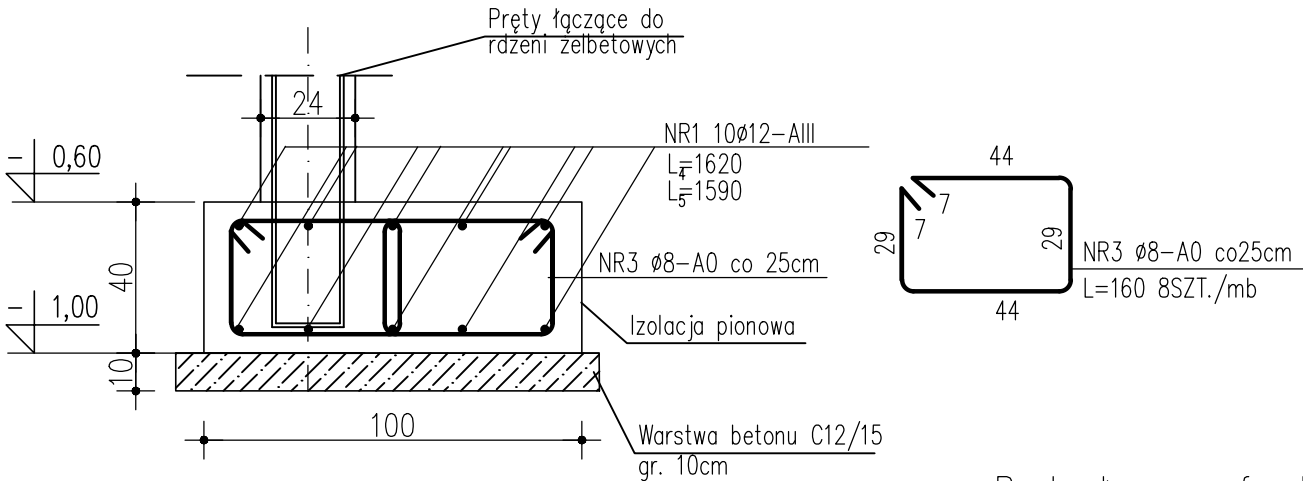


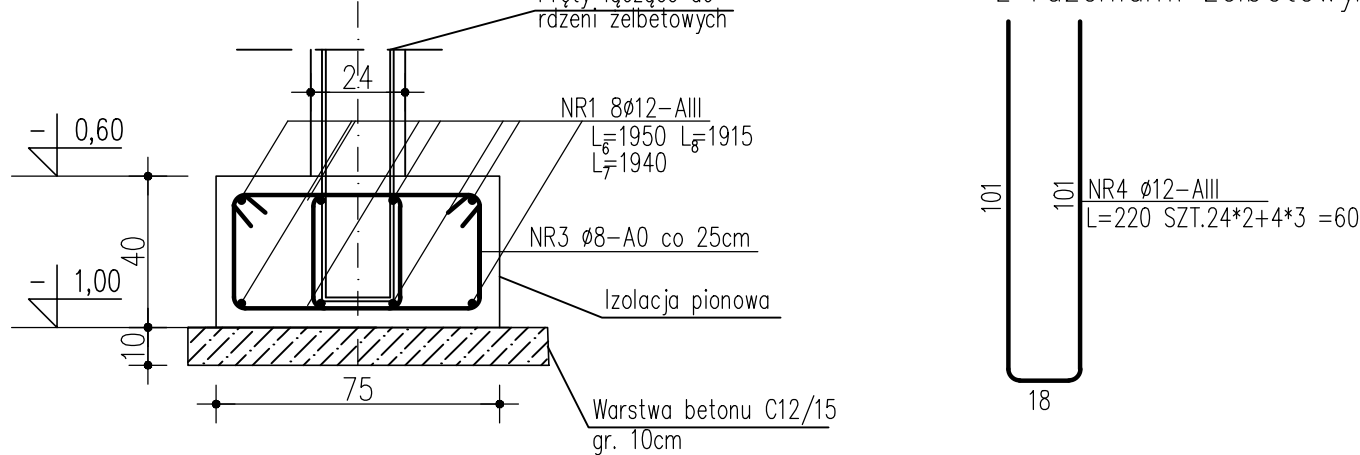
POZ.7 ŁAWY FUNDAMENTOWE
POZ.7.1 ŁAWA 40x120 L=15,40+15,25+15,15m



POZ.7.2 ŁAWA 40x100 L=15,30+15,00m



POZ.7.3 ŁAWA 40x75 L=18,60+18,50+18,25m





1. Projekt konstrukcyjny, opracowany na podstawie podkładów architektonicznych z dnia 22.11.2023r. jest częścią projektu wielobranżowego i należy go rozpatrywać wraz z opracowaniem architektonicznym oraz instalacyjnymi, wszelkie rozbieżności wyjaśniać z projektantem.
2. Poziomy posadzek należy zweryfikować i wytyczyć geodezyjnie na etapie wykonawczym.
3. Ściany oporowe izolować poziomo i pionowo zgodnie z przekrojem architektonicznym i opisem technicznym.
4. Należy zachować ciągłość zbrojenia.
5. Przed betonowaniem należy zweryfikować czy zostały ułożone wszystkie elementy zbrojenia oraz czy zostały one zabezpieczone przed zmianą położenia podczas betonowania.
6. Wszystkie warstwy wykończeniowe wykonać wg projektu architektonicznego.
7. Instalacja uziemniająca od fundamentów wg branży elektrycznej.
8. Wszystkie prace należy wykonywać zgodnie z Warunkami Technicznymi Wykonywania i Odbioru Robót Budowlano-Montażowych, zgodnie z obowiązującymi przepisami i Polskimi Normami oraz zasadami sztuki budowlanej, instrukcjami producentów poszczególnych materiałów i przepisami BHP przez odpowiednio wykwalifikowanych pracowników, pod stałym nadzorem technicznym.
9. Wszystkie wbudowywane wyroby muszą posiadać: aprobatę techniczną, obowiązkowy certyfikat zgodności i oznaczenie znakiem bezpieczeństwa „B” lub świadectwo dopuszczenia Urzędu Dozoru Technicznego dla urządzeń podłożonych albo: dobrowolny certyfikat zgodności i oznaczenie nadanymi znakami zgodności („PN”, „E”, „O”) lub deklarację zgodności z obowiązującymi przepisami oraz Polskimi Normami i aprobatą techniczną.
10. Jakiegokolwiek niezgodności pomiędzy projektem architektonicznym i pozostałymi branżami oraz wszelkie zmiany należy wyjaśnić i uzgodnić z projektantem.

ZESTAWIENIE STALI

POZ.	NR PRĘTA	RODZAJ STALI	ELEMENT SZTUK	DŁUGOŚĆ [cm]	LICZBA SZTUK	OGÓŁEM SZTUK	DŁ. ŁĄCZNA [m]	
							A-0 ø8	A-IIIIN ø12
POZ.7.1	1.1	ø12 A-IIIIN	1	1630	12	12		195,60
	1.2	ø12 A-IIIIN	1	1615	12	12		193,80
	1.3	ø12 A-IIIIN	1	1605	12	12		192,60
	2	ø8 A-0		210	370	370	777,00	
POZ.7.2	1.4	ø12 A-IIIIN	1	1620	10	10		162,00
	1.5	ø12 A-IIIIN	1	1590	10	10		159,00
	3	ø8 A-0		160	250	250	400,00	
POZ.7.3	1.6	ø12 A-IIIIN	1	1950	8	8		156,00
	1.7	ø12 A-IIIIN	1	1940	8	8		155,20
	1.8	ø12 A-IIIIN	1	1915	8	8		153,20
	3	ø8 A-0		160	442	442	707,20	
WYTKI	4	ø12 A-IIIIN	12	220	60	60		132,00
DŁUGOŚĆ RAZEM [m]							1884,20	1499,40
MASA JEDNOSTKOWA [kg/m]							0,395	0,888
MASA [kg]							744,30	1331,50
MASA OGÓŁEM [kg]							2075,80	

MATERIAŁY:
Beton: - C25/30
Stal zbrojeniowa: - B500SP (AIIIN)
Maksymalny wymiar kruszywa betonu: 16mm
Otulina: pozostałe: - 30mm
Klasa ekspozycji :
- fundamenty XC2
- pozostałe XC1

	Heko Sp. z o.o. ul. Jugosłowiańska 41, 60-301 Poznań		Miejska Spółka Komunalna AQUALIFT sp. z o.o. ul. Bolesława Chrobrego 24A 64-400 MIĘDZYCHÓD		
Inwestor:	Miejska Spółka Komunalna AQUALIFT sp. z o.o. ul. Bolesława Chrobrego 24A 64-400 MIĘDZYCHÓD				
Obiekt:	BUDYNEK MIESZKALNY NAD WARTĄ				
Lokalizacja:	nr dz. 205 /18 (część);205 /4;205 /20 i 205 /21; jedn.ewid.:301403_4 Międzychód-Miasto obręb: 0014 Międzychód ; powiat :międzychodzki ; województwo:wielkopolskie				
Nazwa rysunku:	FUNDAMENTY SZCZEGÓŁY				
Branża:	KONSTRUKCJA	Specjalność	Nr uprawnień	Podpis	
Projektował:	mgr inż. Joanna Karmelita	uprawnienia budowlane do projektowania w specjalności konstr.-bud. bez ograniczeń	WKP/0033/POOK/05		
Sprawdził:	inż. Mirosława Karmelita	uprawnienia budowlane do projektowania w specjalności konstr.-bud. bez ograniczeń	155/70		
NR PROJEKTU:	P_085_2021	SKALA:	1:20	STADIUM:	PT
REWIZJA:	00.00.00.00.00	DATA:	03.2023r	NR RYSUNKU:	Rys. K-11